



Sostenibilità e Impatti della Gestione dei Rifiuti sull'Ambiente:

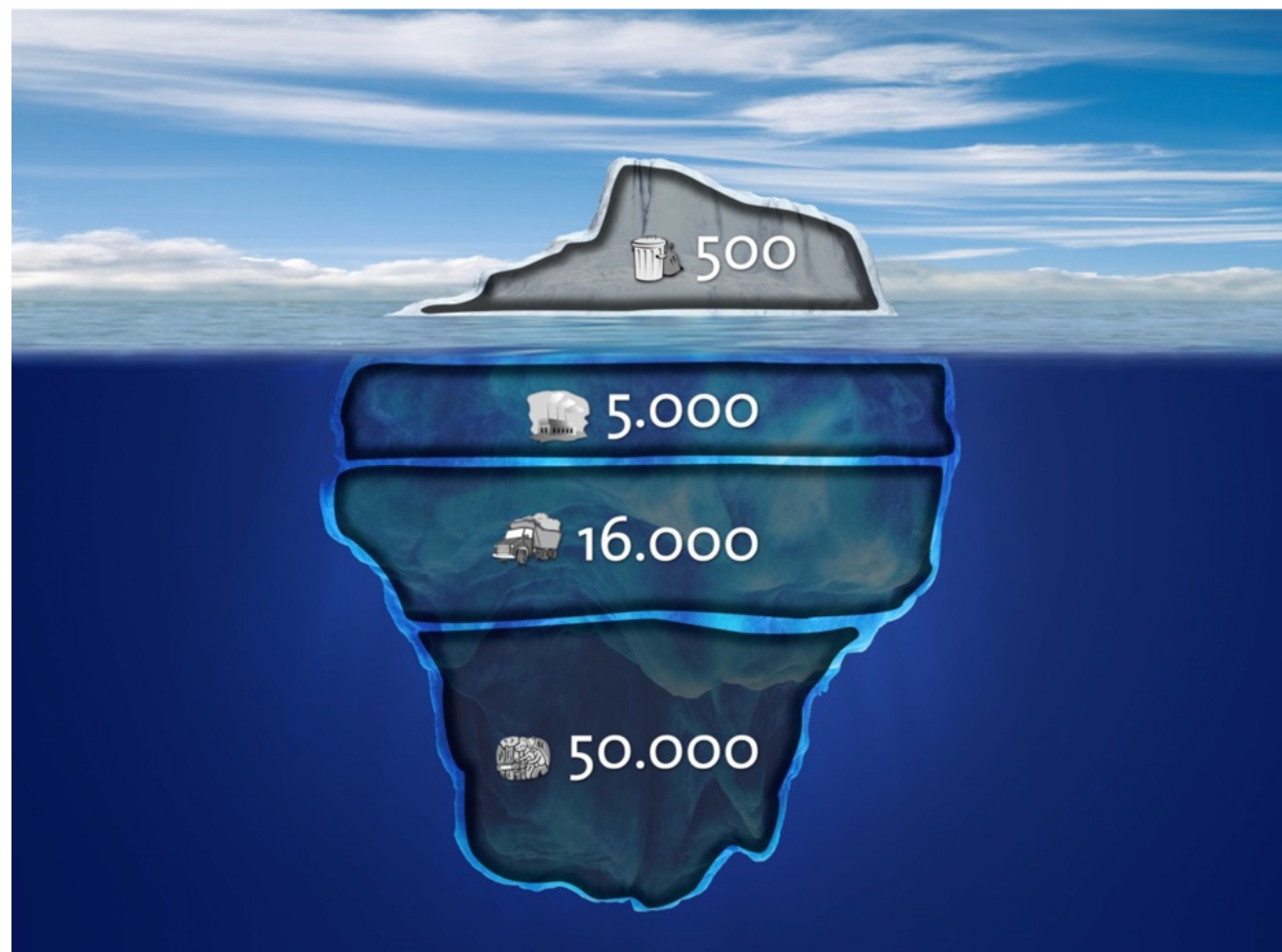
I R.A.E.E.

Campagna di comunicazione 2025 sul territorio del CCR (Consorzio Casalese Rifiuti):

Gestione e Raccolta dei RAEE (Rifiuti da Apparecchiature Elettriche ed Elettroniche)



La punta dell'iceberg



L'usa e getta

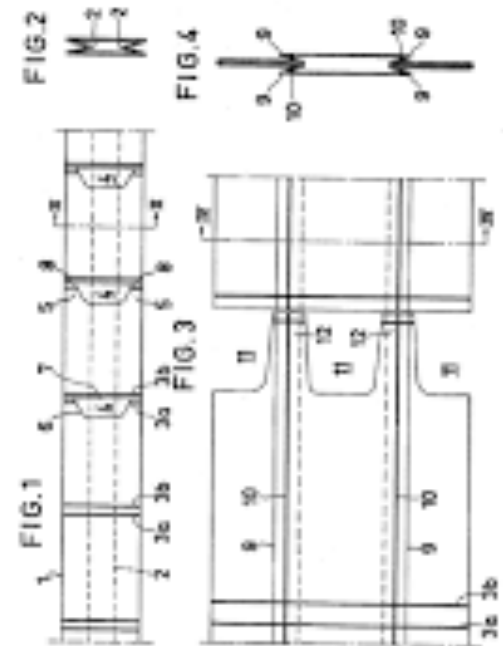


L'usa e getta



sten gustaf thulin

April 27, 1965
S. G. THULIN
3,180,583
BAG WITH HANDLE OF RELAXED PLASTIC MATERIAL
Filed July 20, 1962

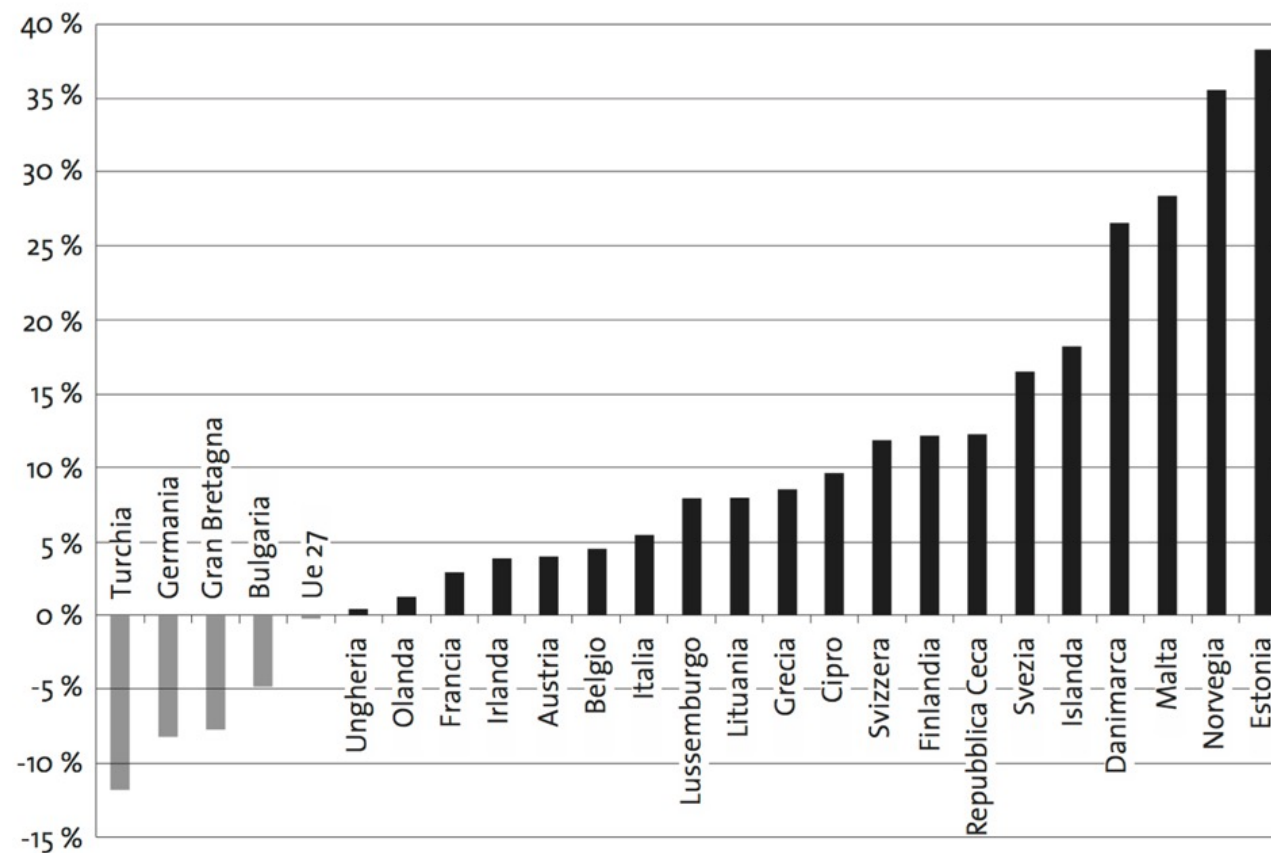


INVENTOR
STEN GUSTAF THULIN



La prevenzione

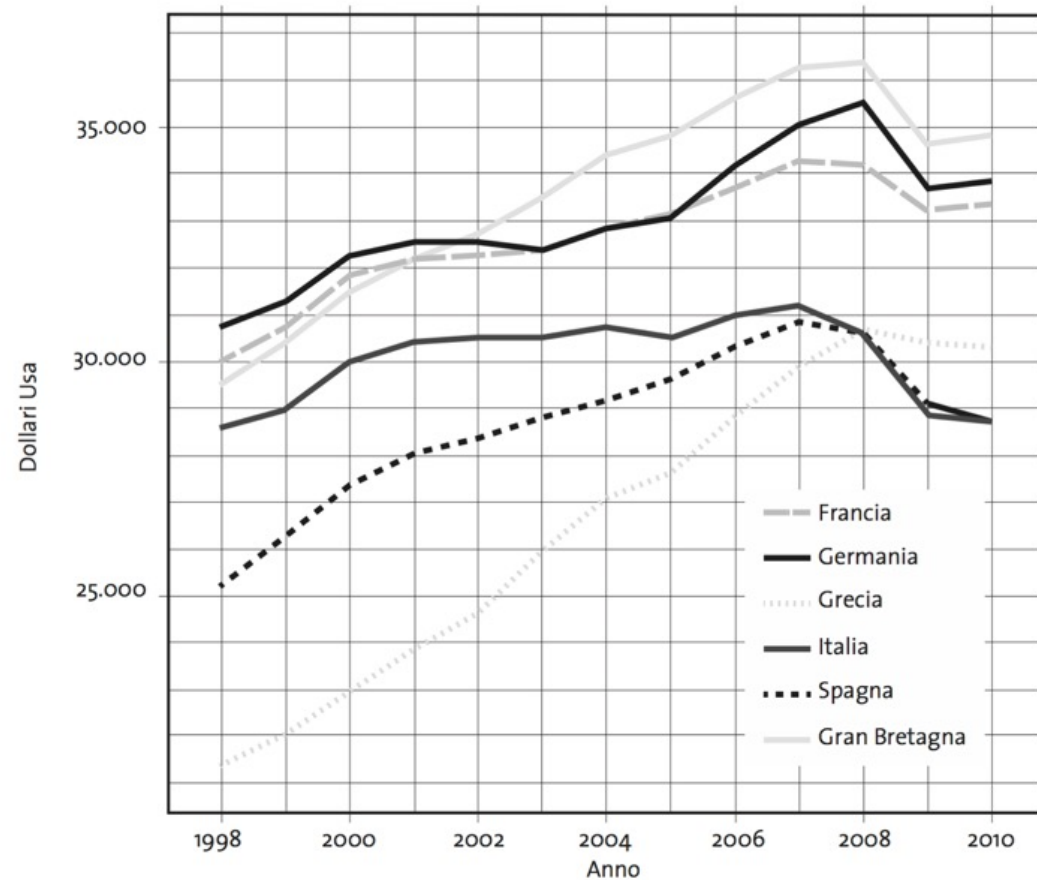
FIGURA 4 I ANDAMENTO DELLA PRODUZIONE DI RIFIUTI



La prevenzione

FIGURA 5

**REDDITO PRO CAPITE E POTERE D'ACQUISTO
(IN DOLLARI USA 2008)**



Fonte: Alberto Lusani su dati Fondo Monetario Internazionale.



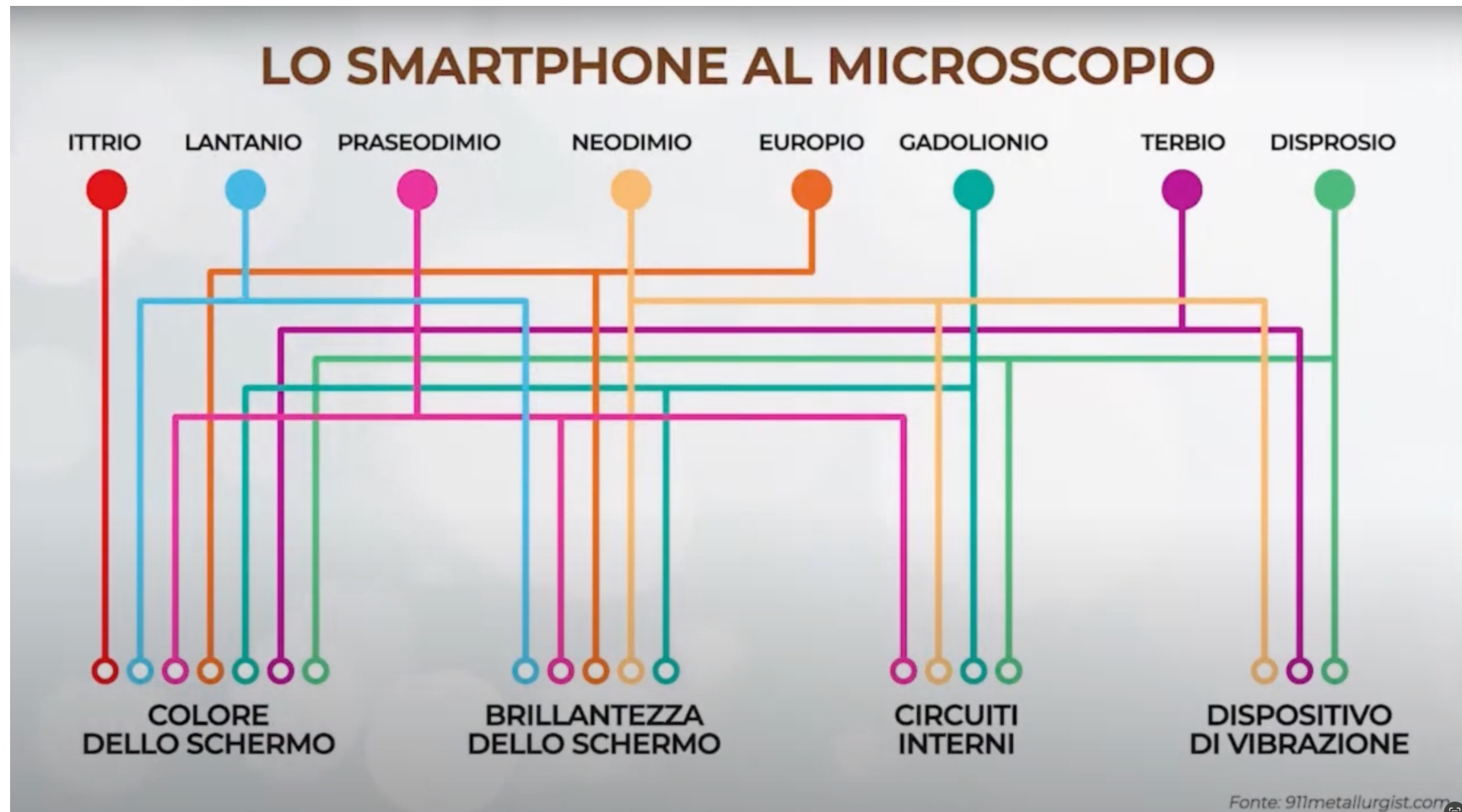
I RAEE



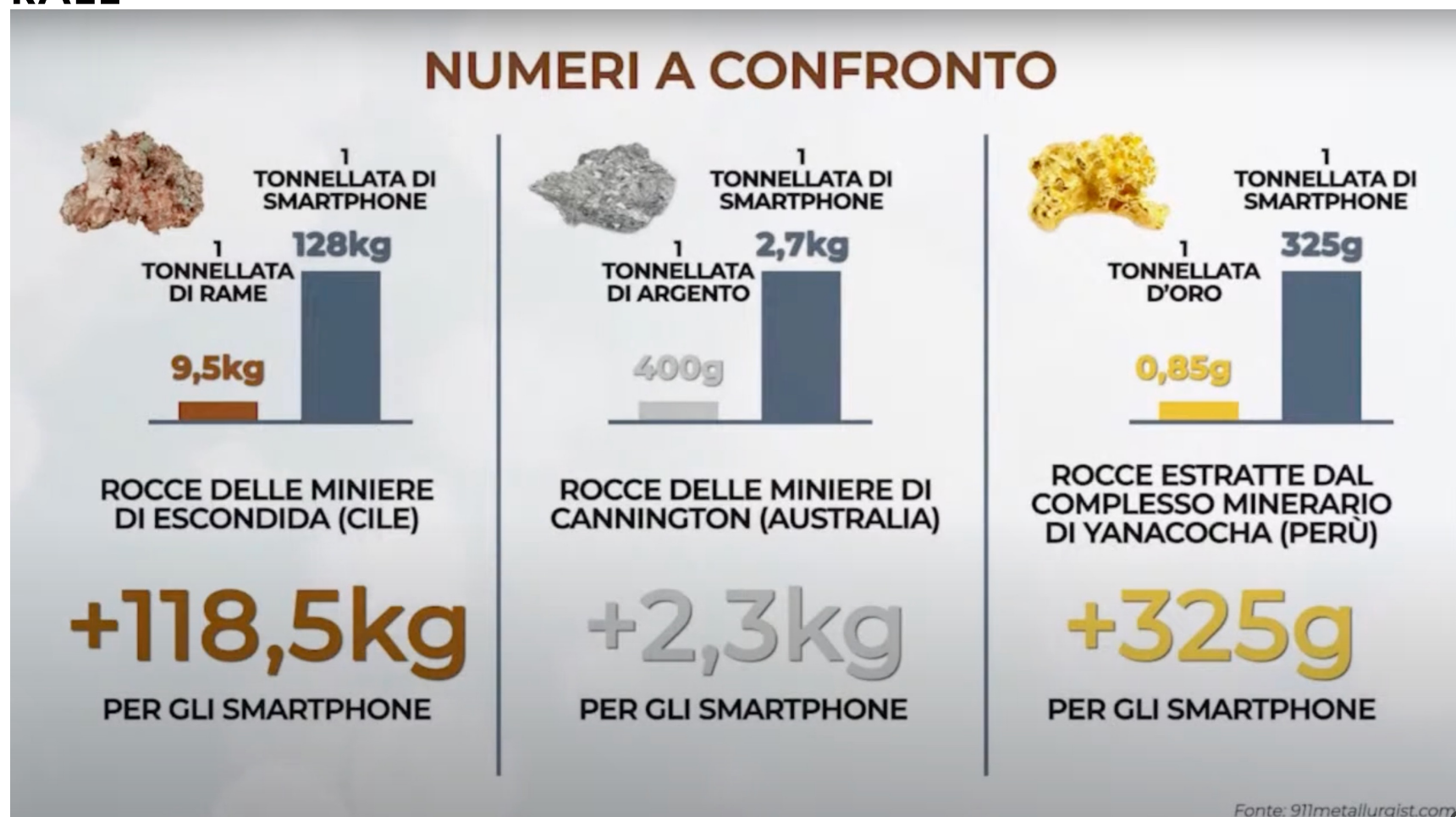
I RAEE



I RAE



I RAEE



I RAEE



NUOVA VITA AI RAEE, NON ABBANDONARLI



I RAEE (Rifiuti di Apparecchiature Elettriche ed Elettroniche) come frigoriferi, lavatrici, lampade, cellulari, computer e televisori sono un'importante risorsa! La loro gestione virtuosa permette di recuperare materiali preziosi per un'economia circolare. Se rotti o invecchiati, conferiamoli presso i centri di raccolta comunali o prenotiamo il loro ritiro presso il nostro domicilio: continueranno a vivere!

NUOVA VITA AI RAEE, NON ABBANDONARLI



I RAEE (Rifiuti di Apparecchiature Elettriche ed Elettroniche) come frigoriferi, lavatrici, lampade, cellulari, computer e televisori sono un'importante risorsa! La loro gestione virtuosa permette di recuperare materiali preziosi per un'economia circolare.

Se rotti o invecchiati, conferiamoli presso i centri di raccolta comunali o prenotiamo il loro ritiro presso il nostro domicilio: **continueranno a vivere!**

Aiutaci a capire quanto sai dei RAEE! Compila il questionario di preconsenso



Per maggiori informazioni
WWW.COSMOCASALE.IT

SCOPRI COME CONFERIRE
I RIFIUTI DI APPARECCHIATURE
ELETTRICHE ED ELETTRONICHE
SU: WWW.COSMOCASALE.IT
O SU: WWW.CDCRAEE.IT

WWW.COSMOCASALE.IT



CENTRO DI COORDINAMENTO
RAEE

COSMO



CENTRO DI COORDINAMENTO
RAEE

COSMO



Contatti Utili

CDC RAEE (Centro di Coordinamento RAEE)

- Indirizzo: Via Edmondo de Amicis 51, 20123 Milano
- Telefono: 800 894 097 (Lun-Ven: 8.30-17.30, Sab: 8.30-13.00)
- E-mail: info@cdcraee.it
- PEC: cdcraee@pec.it
- Sito web: www.cdcraee.it

CCR (Consorzio Casalese Rifiuti)

- Indirizzo: Via Goffredo Mameli 10, 15033 Casale Monferrato
- Telefono: 0142 444209 - 0142 444328
- E-mail: ccr@comune.casale-monferrato.al.it
- PEC: ccrifiuti@pec.comune.casale-monferrato.al.it
- Sito web: www.ccrifiuti.it

COSMO S.P.A.

- Sede Legale: Via Achille Grandi, 45/C, 15033 Casale Monferrato (AL)
- Sede Amministrativa: Via Guido Rossa, 2/4, 15033 Casale Monferrato (AL)
- Telefono: 0142 451094 (Lun-Gio: 9.00-12.30, 14.00-17.00; Ven: 9.00-12.30)
- E-mail: info@cosmocasale.it
- PEC: cosmo@pec.wmail.it
- Sito web: www.cosmocasale.it



GRAZIE

coop*erica*.it

e d u c a z i o n e . r i c e r c a . i n f o r m a z i o n e . c o m u n i c a z i o n e . a m b i e n t a l e
